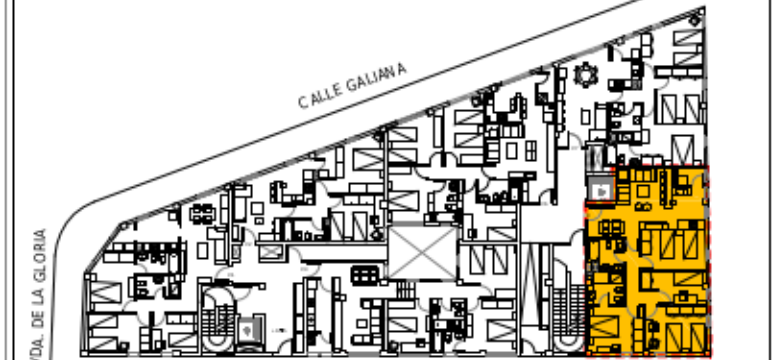


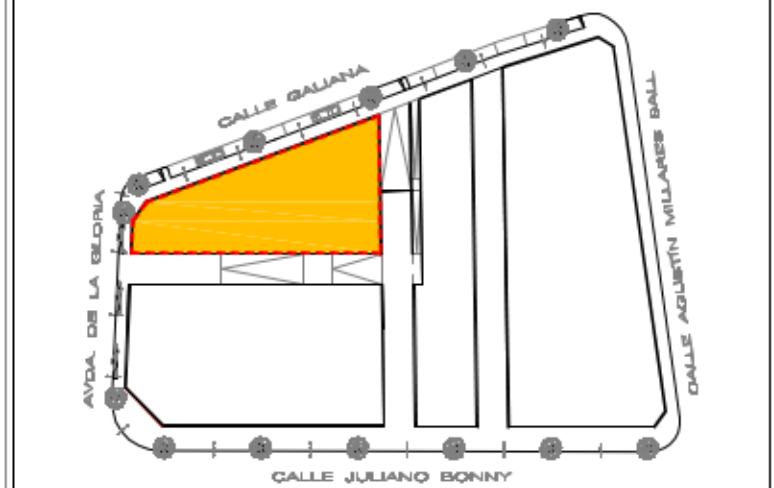
EDIFICIO TERESME



SITUACIÓN DE LA VIVIENDA

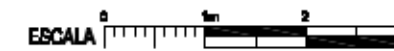
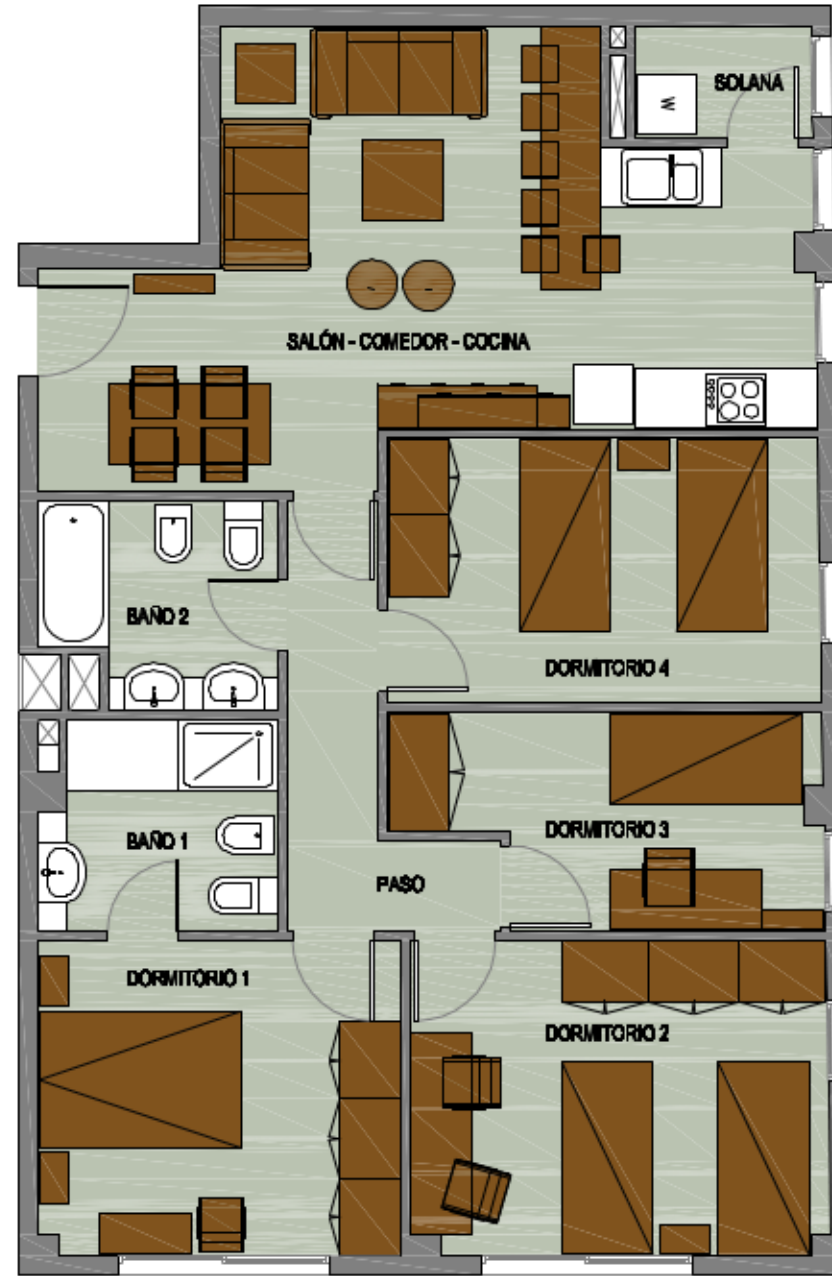


SITUACIÓN DEL EDIFICIO EN LA MANZANA



VISTA AEREA

SITUACIÓN / EMPLAZAMIENTO



TIPOLOGIA | DORMITORIOS | PLANTA

V8 4BJ

m² SUPERFICIES APROXIMADAS

| DEPENDENCIA | SUPERFICIE ÚTIL |
|----------------------|----------------------|
| SALÓN-COMEDOR-COCINA | 25,73 m ² |
| SOLANA | 1,93 m ² |
| PASO | 4,94 m ² |
| DORMITORIO 1 | 11,20 m ² |
| DORMITORIO 2 | 12,86 m ² |
| DORMITORIO 3 | 8,14 m ² |
| DORMITORIO 4 | 11,26 m ² |
| BAÑO 1 | 4,75 m ² |
| BAÑO 2 | 4,54 m ² |

SUPERFICIE ÚTIL 85,35 m²
SUPERFICIE CONSTRUIDA 96,28 m²



Este plano NO es contractual, tiene carácter informativo y podrá sufrir modificaciones por motivos técnicos, jurídicos o comerciales. Todo el mobiliario que figura en esta lámina es meramente decorativo y no está incluido en el precio de las viviendas. Plano sin escala. Las superficies útiles y construidas son aproximadas.