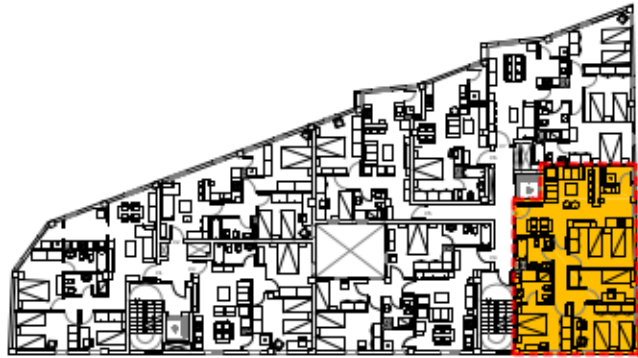


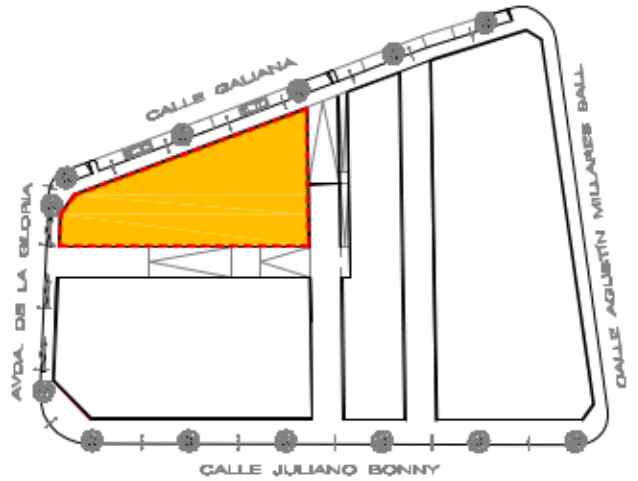
EDIFICIO TERESME



SITUACIÓN DE LA VIVIENDA

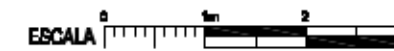
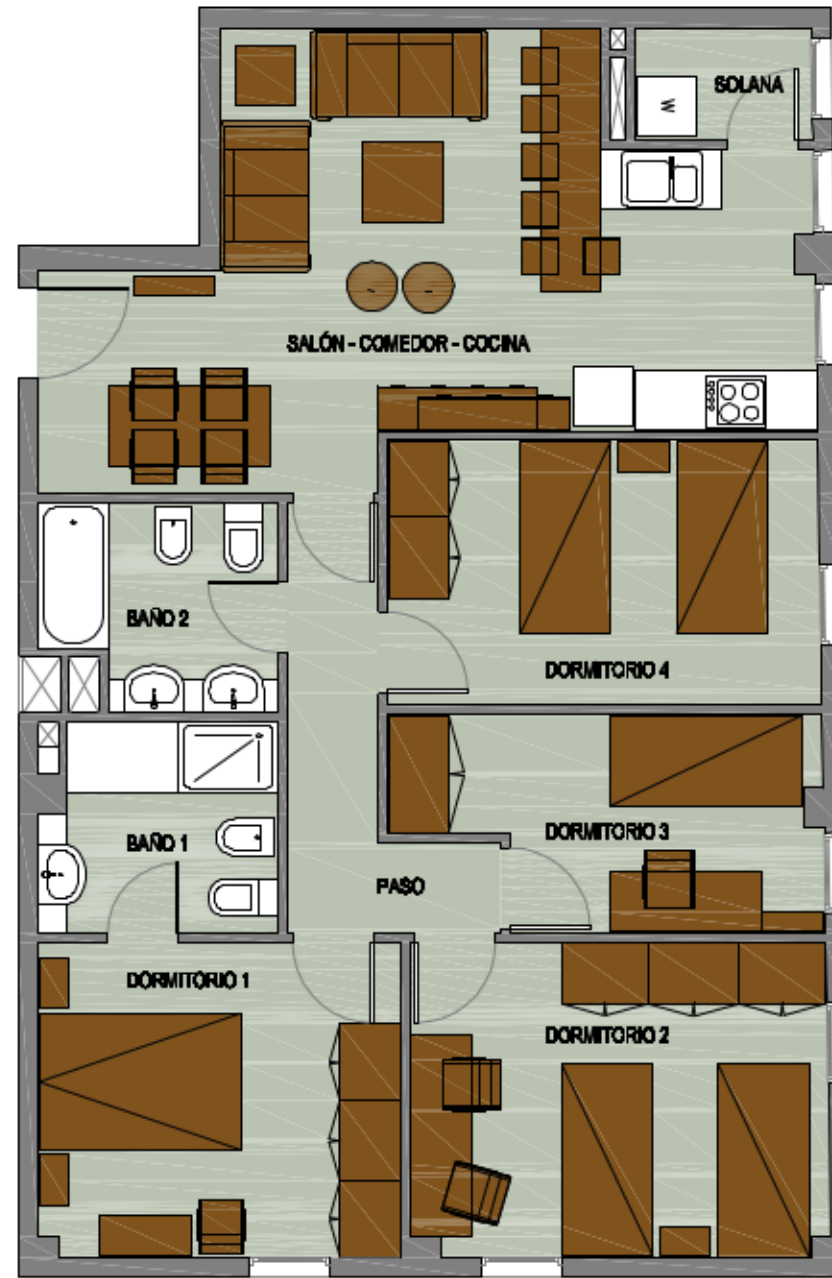


SITUACIÓN DEL EDIFICIO EN LA MANZANA



VISTA AEREA

SITUACIÓN / EMPLAZAMIENTO



TIPOLOGIA | DORMITORIOS | PLANTA

V8 4 | 1ª

m² SUPERFICIES APROXIMADAS

DEPENDENCIA	SUPERFICIE ÚTIL
SALÓN-COMEDOR-COCINA	25,73 m ²
SOLANA	1,93 m ²
PASO	4,94 m ²
DORMITORIO 1	11,20 m ²
DORMITORIO 2	12,86 m ²
DORMITORIO 3	8,14 m ²
DORMITORIO 4	11,26 m ²
BAÑO 1	4,75 m ²
BAÑO 2	4,54 m ²

SUPERFICIE ÚTIL 85,35 m²
SUPERFICIE CONSTRUIDA 96,28 m²



Este plano NO es contractual, tiene carácter informativo y podrá sufrir modificaciones por motivos técnicos, jurídicos o comerciales. Todo el mobiliario que figura en esta lámina es meramente decorativo y no está incluido en el precio de las viviendas. Plano sin escala. Las superficies útiles y construidas son aproximadas.