



Situación del edificio en la Manzana

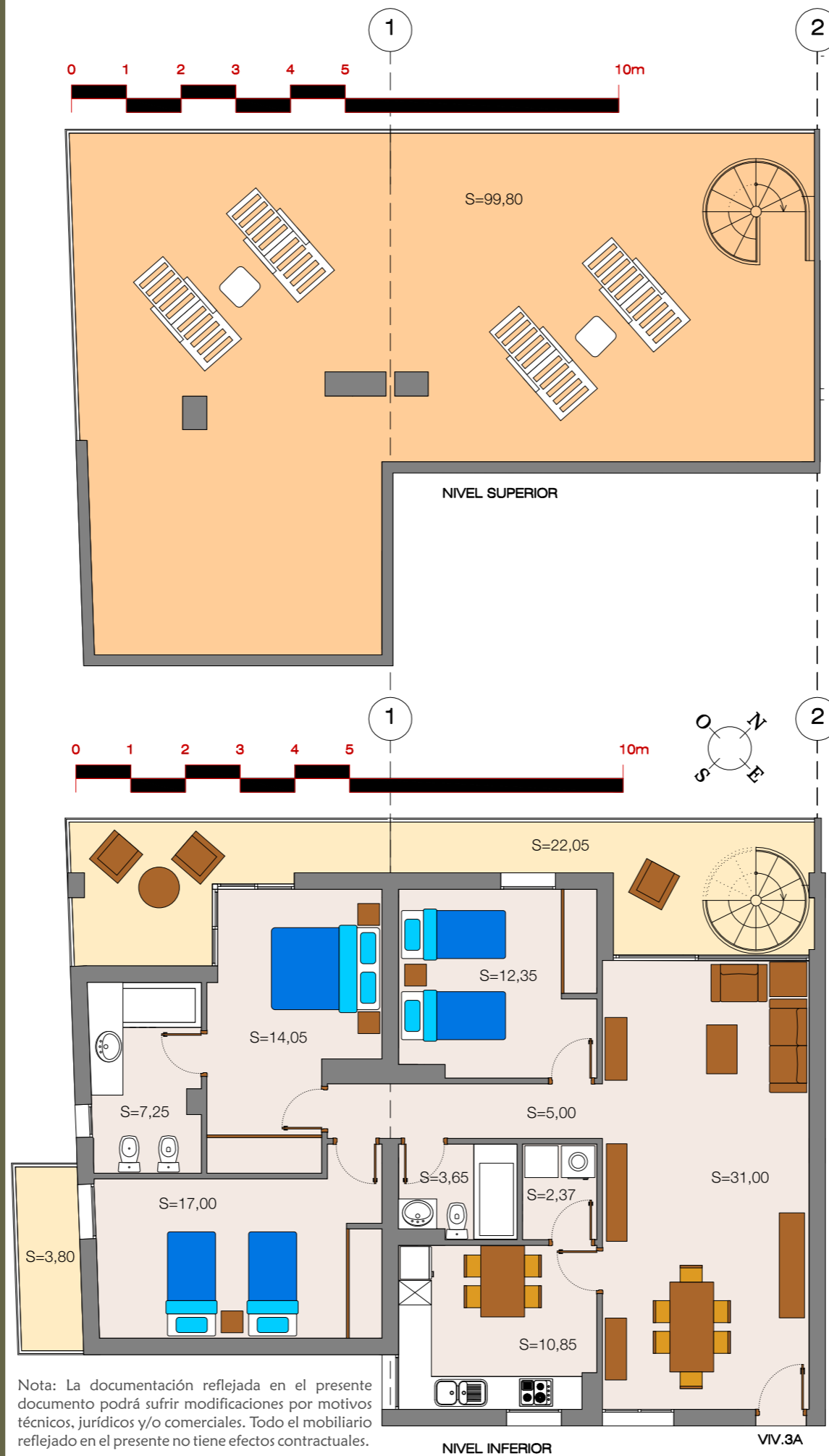


Vista aérea del emplazamiento



# Edificio la Palmita

Tenerife - Adeje  
Esquina C/. Las Jarcias con Avd. del Poniente

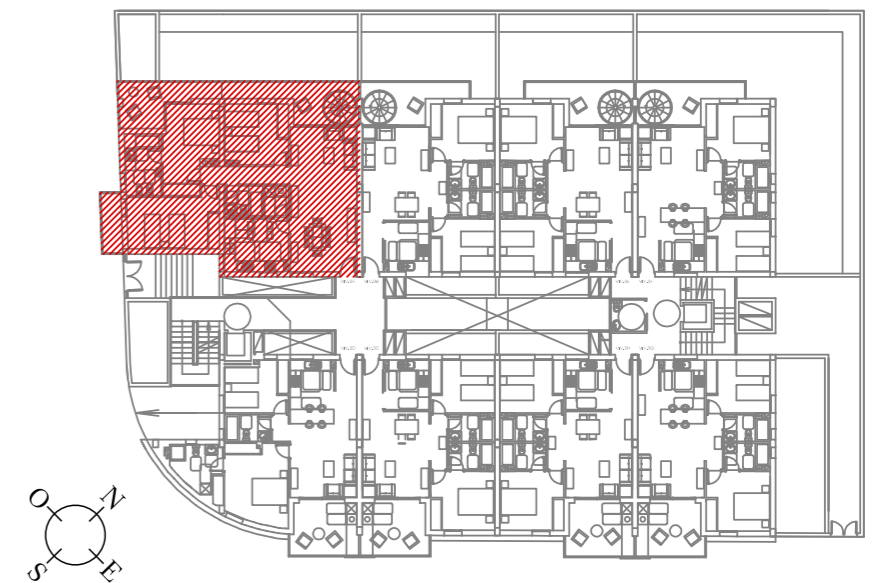


Nota: La documentación reflejada en el presente documento podrá sufrir modificaciones por motivos técnicos, jurídicos y/o comerciales. Todo el mobiliario reflejado en el presente no tiene efectos contractuales.



## Vivienda 3A. Planta Segunda

SUP. UTIL CON TERRAZA = 229,17 m<sup>2</sup>  
 SUP. UTIL SIN TERRAZA = 103,52 m<sup>2</sup>  
 SUP. CONSTRUIDA = 128,20 m<sup>2</sup>



PLANTA SEGUNDA

Cuadro de superficies de la vivienda en m<sup>2</sup>

VIVIENDA 3A	
ESTAR/COCINA	31,00
DISTRIBUIDOR	5,00
DIORMITORIO 1	14,05
BAÑO1	7,25
DORMITORIO 2	12,35
BAÑO 2	3,65
SOLANA	2,37
COCINA	10,85
DORMITORIO3	17,00
TERRAZA	22,05
TERRAZA2	3,80
SOLARIUM	99,80
TOTAL UTIL SIN TERRAZA	103,52
TOTAL UTIL CON TERRAZA	229,17
TOTAL CONSTRUIDA	128,20