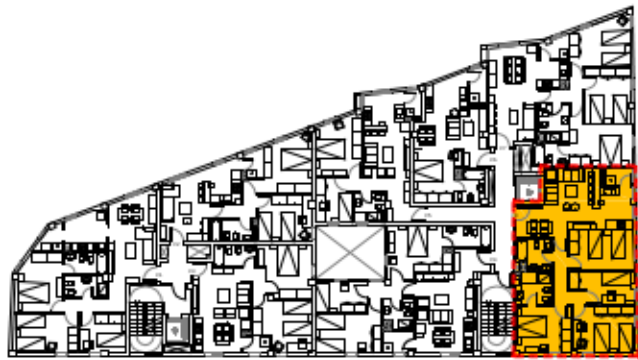


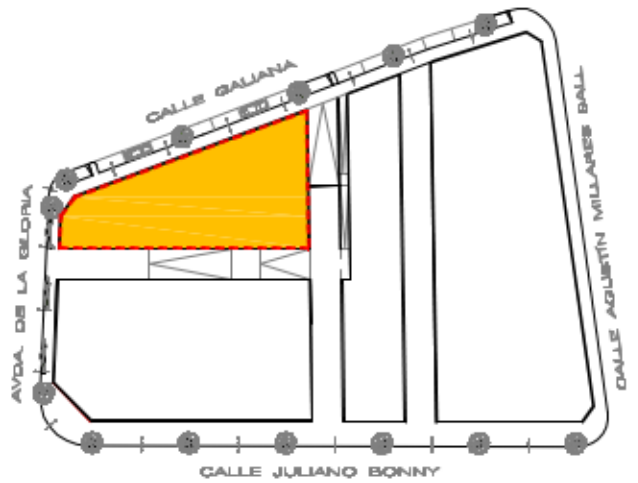
# EDIFICIO TERESME



SITUACIÓN DE LA VIVIENDA

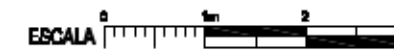
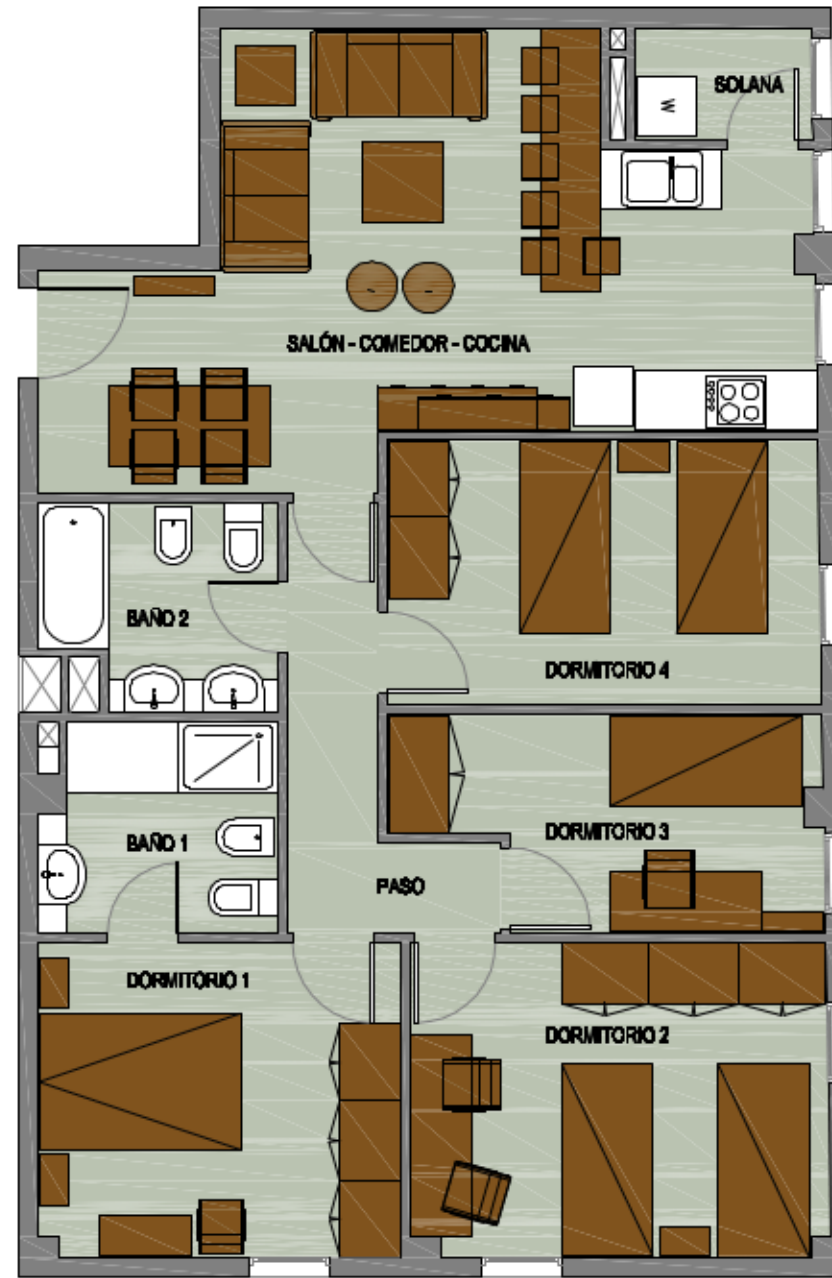


SITUACIÓN DEL EDIFICIO EN LA MANZANA



VISTA AEREA

SITUACIÓN / EMPLAZAMIENTO



TIPOLOGIA | DORMITORIOS | PLANTA

V8 4/2ª

m<sup>2</sup> SUPERFICIES APROXIMADAS

DEPENDENCIA	SUPERFICIE ÚTIL
SALÓN-COMEDOR-COCINA	25,73 m <sup>2</sup>
SOLANA	1,93 m <sup>2</sup>
PASO	4,94 m <sup>2</sup>
DORMITORIO 1	11,20 m <sup>2</sup>
DORMITORIO 2	12,86 m <sup>2</sup>
DORMITORIO 3	8,14 m <sup>2</sup>
DORMITORIO 4	11,26 m <sup>2</sup>
BAÑO 1	4,75 m <sup>2</sup>
BAÑO 2	4,54 m <sup>2</sup>

**SUPERFICIE ÚTIL 85,35 m<sup>2</sup>**  
**SUPERFICIE CONSTRUIDA 96,28 m<sup>2</sup>**



Este plano NO es contractual, tiene carácter informativo y podrá sufrir modificaciones por motivos técnicos, jurídicos o comerciales. Todo el mobiliario que figura en esta lámina es meramente decorativo y no está incluido en el precio de las viviendas. Plano sin escala. Las superficies útiles y construidas son aproximadas.