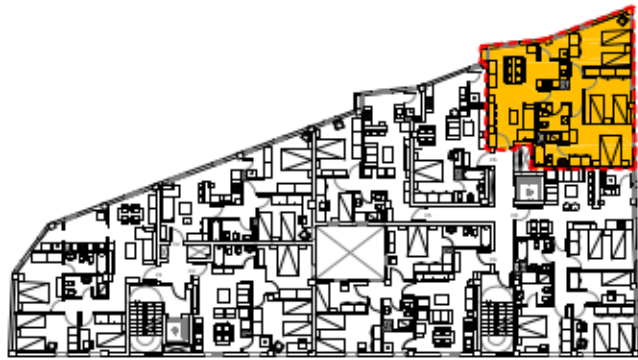


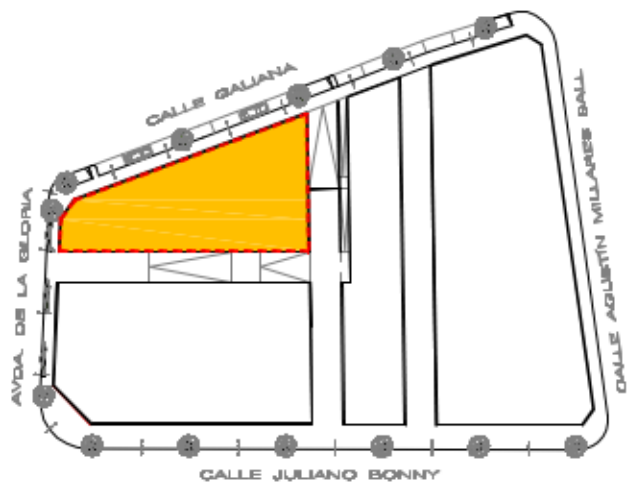
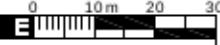
EDIFICIO TERESME



SITUACIÓN DE LA VIVIENDA



SITUACIÓN DEL EDIFICIO EN LA MANZANA



VISTA AEREA

SITUACIÓN / EMPLAZAMIENTO



TIPOLOGIA | DORMITORIOS | PLANTA

V7 3/3ª

m² SUPERFICIES APROXIMADAS

| DEPENDENCIA | SUPERFICIE ÚTIL |
|----------------------|----------------------|
| SALÓN-COMEDOR-COCINA | 24,29 m ² |
| SOLANA | 2,50 m ² |
| PASO | 3,42 m ² |
| DORMITORIO 1 | 12,33 m ² |
| DORMITORIO 2 | 11,29 m ² |
| DORMITORIO 3 | 12,23 m ² |
| BAÑO 1 | 3,34 m ² |
| BAÑO 2 | 4,42 m ² |

| | |
|------------------------------|----------------------------|
| SUPERFICIE ÚTIL | 73,82 m² |
| SUPERFICIE CONSTRUIDA | 83,78 m² |



Este plano NO es contractual, tiene carácter informativo y podrá sufrir modificaciones por motivos técnicos, jurídicos o comerciales. Todo el mobiliario que figura en esta lámina es meramente decorativo y no está incluido en el precio de las viviendas. Plano sin escala. Las superficies útiles y construidas son aproximadas.