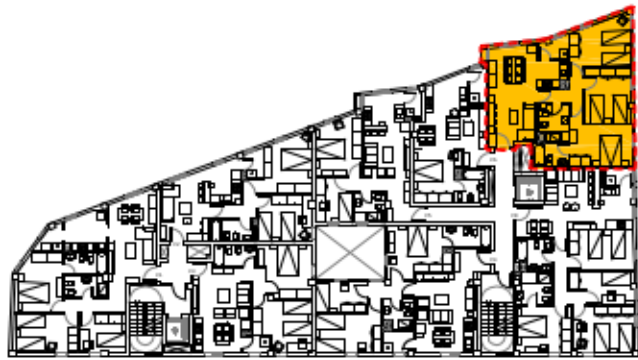
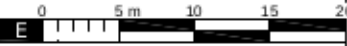


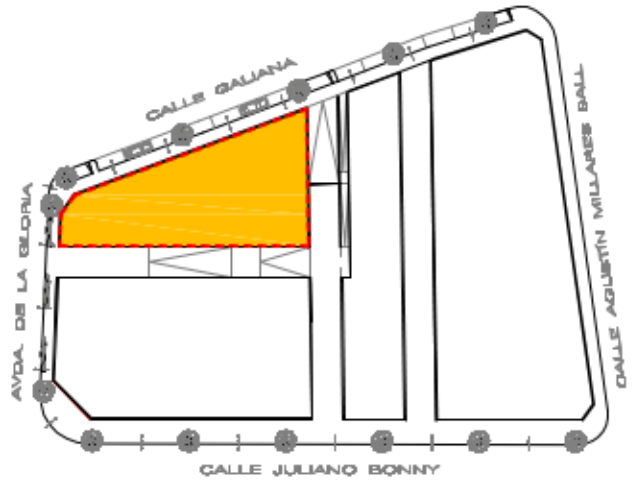
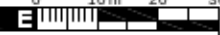
# EDIFICIO TERESME



SITUACIÓN DE LA VIVIENDA



SITUACIÓN DEL EDIFICIO EN LA MANZANA



VISTA AEREA

SITUACIÓN / EMPLAZAMIENTO



TIPOLOGIA | DORMITORIOS | PLANTA

V7 3/2ª

m<sup>2</sup> SUPERFICIES APROXIMADAS

DEPENDENCIA	SUPERFICIE ÚTIL
SALÓN-COMEDOR-COCINA	24,29 m <sup>2</sup>
SOLANA	2,50 m <sup>2</sup>
PASO	3,42 m <sup>2</sup>
DORMITORIO 1	12,33 m <sup>2</sup>
DORMITORIO 2	11,29 m <sup>2</sup>
DORMITORIO 3	12,23 m <sup>2</sup>
BAÑO 1	3,34 m <sup>2</sup>
BAÑO 2	4,42 m <sup>2</sup>

<b>SUPERFICIE ÚTIL</b>	<b>73,82 m<sup>2</sup></b>
<b>SUPERFICIE CONSTRUIDA</b>	<b>83,78 m<sup>2</sup></b>



Este plano NO es contractual, tiene carácter informativo y podrá sufrir modificaciones por motivos técnicos, jurídicos o comerciales. Todo el mobiliario que figura en esta lámina es meramente decorativo y no está incluido en el precio de las viviendas. Plano sin escala. Las superficies útiles y construidas son aproximadas.