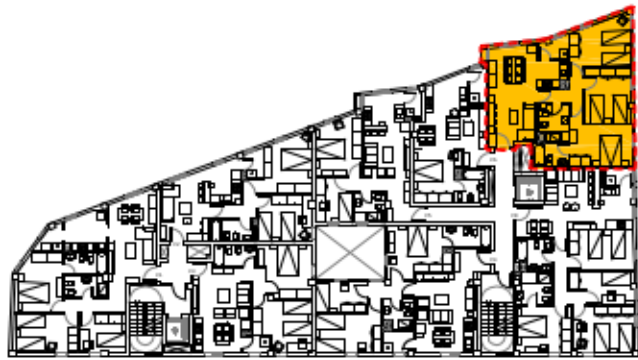


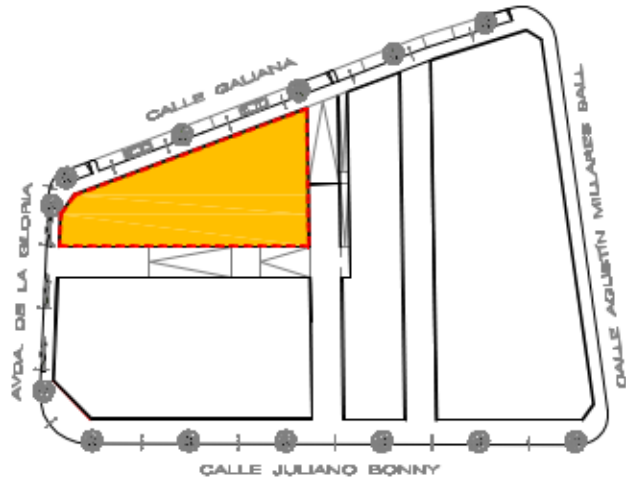
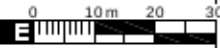
EDIFICIO TERESME



SITUACIÓN DE LA VIVIENDA



SITUACIÓN DEL EDIFICIO EN LA MANZANA



VISTA AEREA

SITUACIÓN / EMPLAZAMIENTO



TIPOLOGIA | DORMITORIOS | PLANTA

V7 3|1ª

m² SUPERFICIES APROXIMADAS

DEPENDENCIA	SUPERFICIE ÚTIL
SALÓN-COMEDOR-COCINA	24,29 m ²
SOLANA	2,50 m ²
PASO	3,42 m ²
DORMITORIO 1	12,33 m ²
DORMITORIO 2	11,29 m ²
DORMITORIO 3	12,23 m ²
BAÑO 1	3,34 m ²
BAÑO 2	4,42 m ²

SUPERFICIE ÚTIL	73,82 m²
SUPERFICIE CONSTRUIDA	83,78 m²



Este plano NO es contractual, tiene carácter informativo y podrá sufrir modificaciones por motivos técnicos, jurídicos o comerciales. Todo el mobiliario que figura en esta lámina es meramente decorativo y no está incluido en el precio de las viviendas. Plano sin escala. Las superficies útiles y construidas son aproximadas.