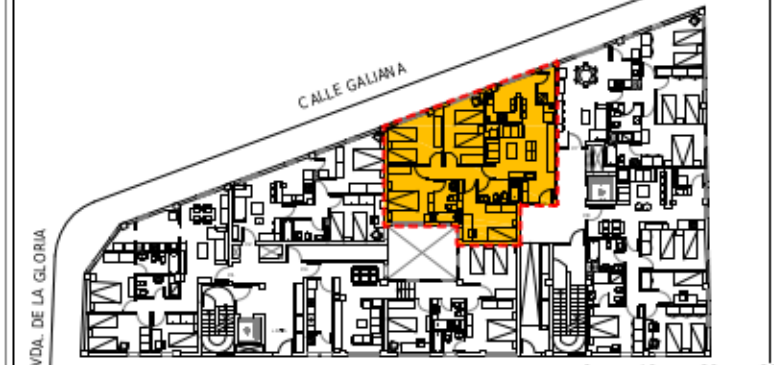


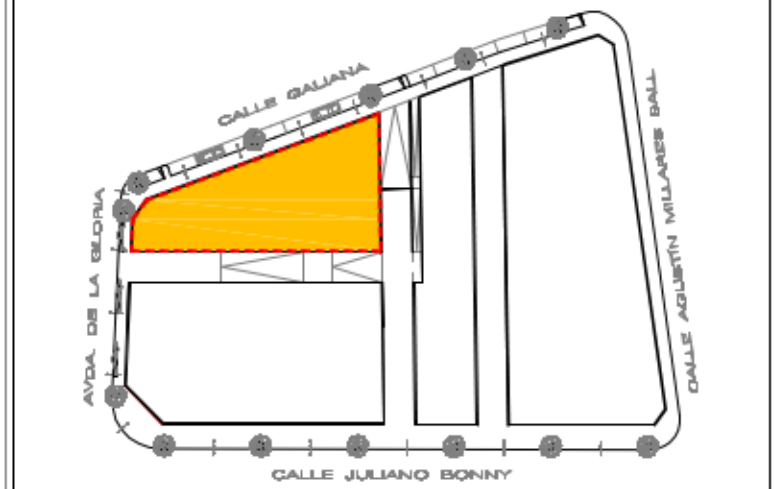
EDIFICIO TERESME



SITUACIÓN DE LA VIVIENDA

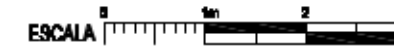


SITUACIÓN DEL EDIFICIO EN LA MANZANA



VISTA AEREA

SITUACIÓN / EMPLAZAMIENTO



TIPOLOGIA | DORMITORIOS | PLANTA

V6 4BJ

m² SUPERFICIES APROXIMADAS

DEPENDENCIA	SUPERFICIE ÚTIL
VESTIBULO	4,25 m ²
SALÓN-COMEDOR-COCINA	25,13 m ²
SOLANA	2,48 m ²
PASO	3,89 m ²
DORMITORIO 1	11,18 m ²
DORMITORIO 2	11,30 m ²
DORMITORIO 3	11,20 m ²
DORMITORIO 4	10,71 m ²
BAÑO 1	4,32 m ²
BAÑO 2	4,06 m ²

SUPERFICIE ÚTIL 88,52 m²
SUPERFICIE CONSTRUIDA 99,94 m²



Este plano NO es contractual, tiene carácter informativo y podrá sufrir modificaciones por motivos técnicos, jurídicos o comerciales. Todo el mobiliario que figura en esta lámina es meramente decorativo y no está incluido en el precio de las viviendas. Plano sin escala. Las superficies útiles y construidas son aproximadas.