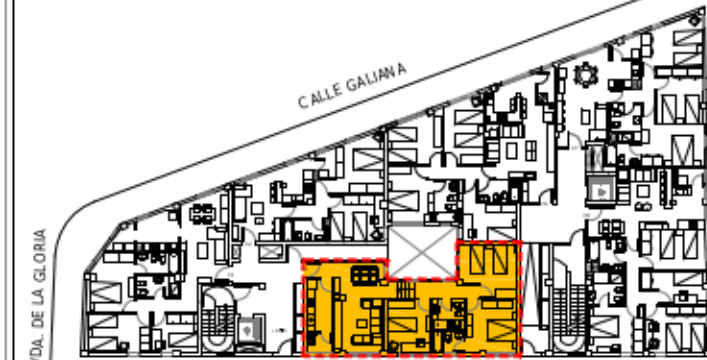


# EDIFICIO TERESME



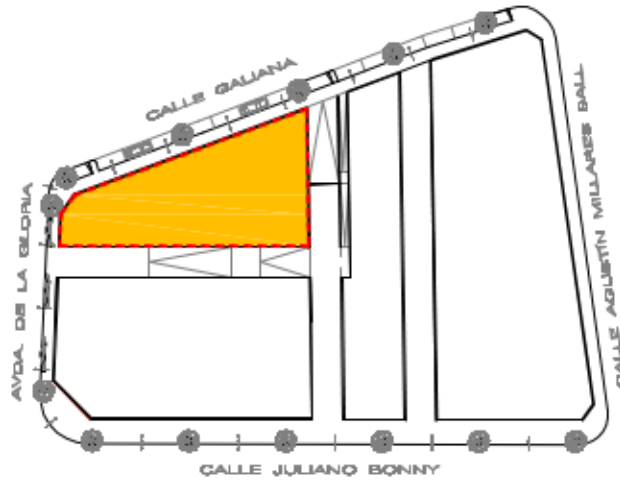
SITUACIÓN DE LA VIVIENDA

0 5 m 10 15 20



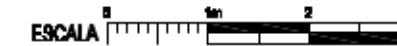
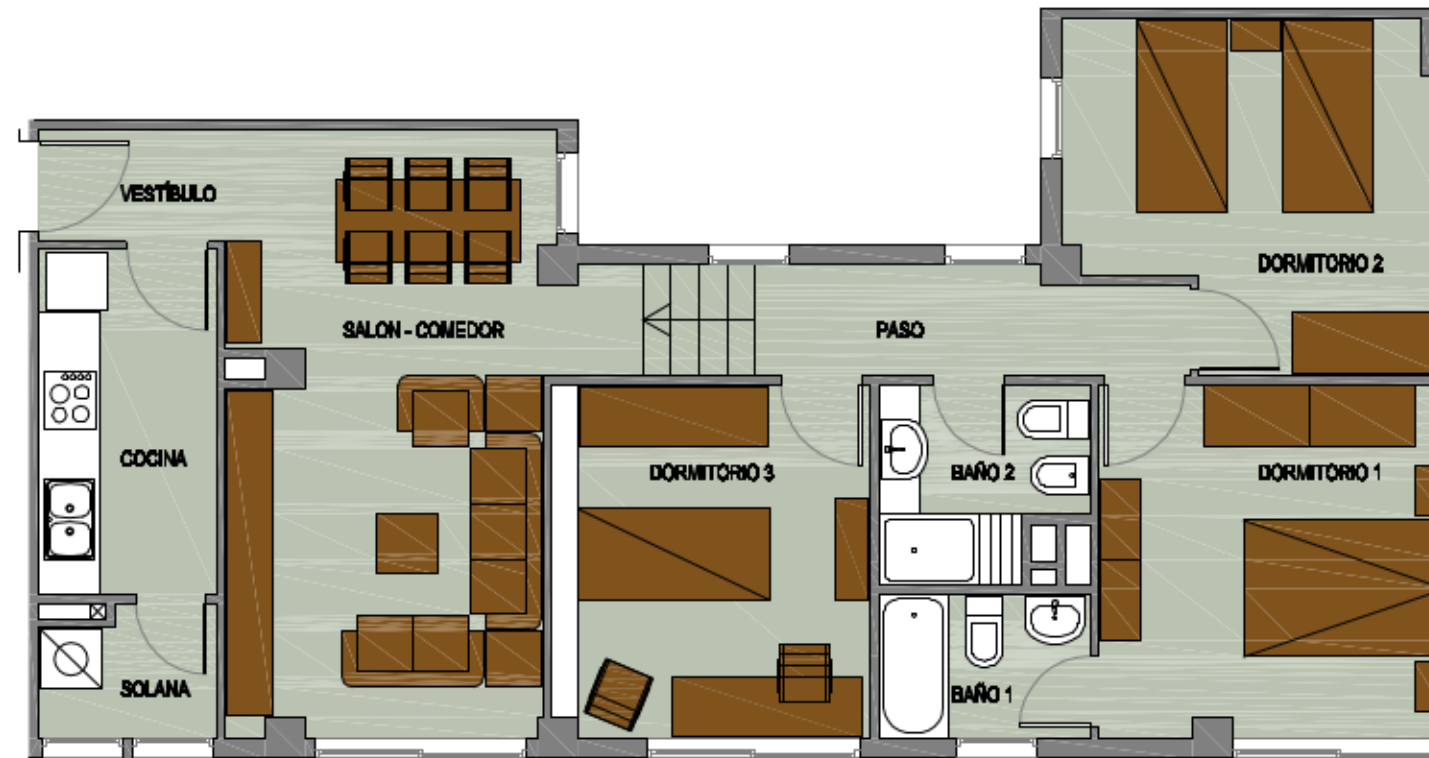
SITUACIÓN DEL EDIFICIO EN LA MANZANA

0 10 m 20 30



VISTA AEREA

SITUACIÓN / EMPLAZAMIENTO



TIPOLOGIA | DORMITORIOS | PLANTA

V3 3BJ

m<sup>2</sup> SUPERFICIES APROXIMADAS

DEPENDENCIA	SUPERFICIE ÚTIL
VESTÍBULO	2,03 m <sup>2</sup>
SALÓN-COMEDOR	18,77 m <sup>2</sup>
COCINA	6,02 m <sup>2</sup>
SOLANA	2,18 m <sup>2</sup>
PASO	6,70 m <sup>2</sup>
DORMITORIO 1	12,00 m <sup>2</sup>
DORMITORIO 2	11,96 m <sup>2</sup>
DORMITORIO 3	10,19 m <sup>2</sup>
BAÑO 1	3,00 m <sup>2</sup>
BAÑO 2	3,71 m <sup>2</sup>

**SUPERFICIE ÚTIL 76,56 m<sup>2</sup>**  
**SUPERFICIE CONSTRUIDA 88,64 m<sup>2</sup>**



Este plano NO es contractual, tiene carácter informativo y podrá sufrir modificaciones por motivos técnicos, jurídicos o comerciales. Todo el mobiliario que figura en esta lámina es meramente decorativo y no está incluido en el precio de las viviendas. Plano sin escala. Las superficies útiles y construidas son aproximadas.