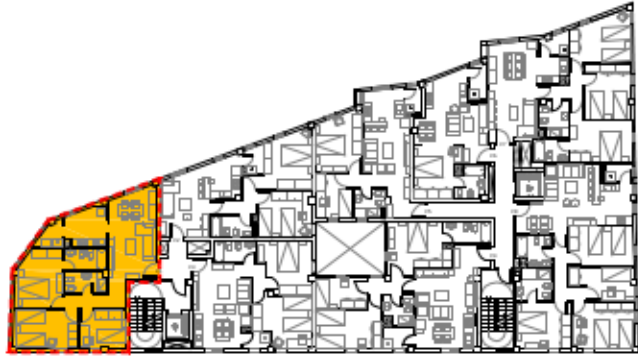


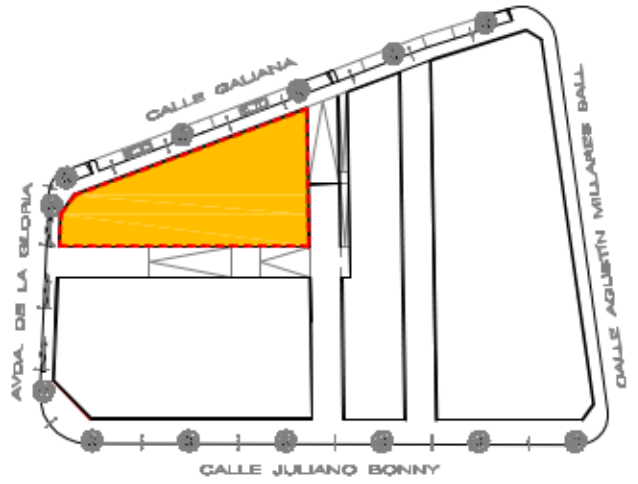
# EDIFICIO TERESME



SITUACIÓN DE LA VIVIENDA



SITUACIÓN DEL EDIFICIO EN LA MANZANA



VISTA AEREA

SITUACIÓN / EMPLAZAMIENTO



TIPOLOGIA | DORMITORIOS | PLANTA

V1 3|1ª

m<sup>2</sup> SUPERFICIES APROXIMADAS

DEPENDENCIA	SUPERFICIE ÚTIL
SALÓN-COMEDOR	18,38 m <sup>2</sup>
COCINA	6,72 m <sup>2</sup>
SOLANA	2,66 m <sup>2</sup>
PASO	4,79 m <sup>2</sup>
DORMITORIO 1	11,26 m <sup>2</sup>
DORMITORIO 2	10,96 m <sup>2</sup>
DORMITORIO 3	7,75 m <sup>2</sup>
BAÑO 1	4,05 m <sup>2</sup>
BAÑO 2	3,95 m <sup>2</sup>

<b>SUPERFICIE ÚTIL</b>	<b>70,50 m<sup>2</sup></b>
<b>SUPERFICIE CONSTRUIDA</b>	<b>81,05 m<sup>2</sup></b>



Este plano NO es contractual, tiene carácter informativo y podrá sufrir modificaciones por motivos técnicos, jurídicos o comerciales. Todo el mobiliario que figura en esta lámina es meramente decorativo y no está incluido en el precio de las viviendas. Plano sin escala. Las superficies útiles y construidas son aproximadas.